

NIE IGRAJ
 **z kleszczem**

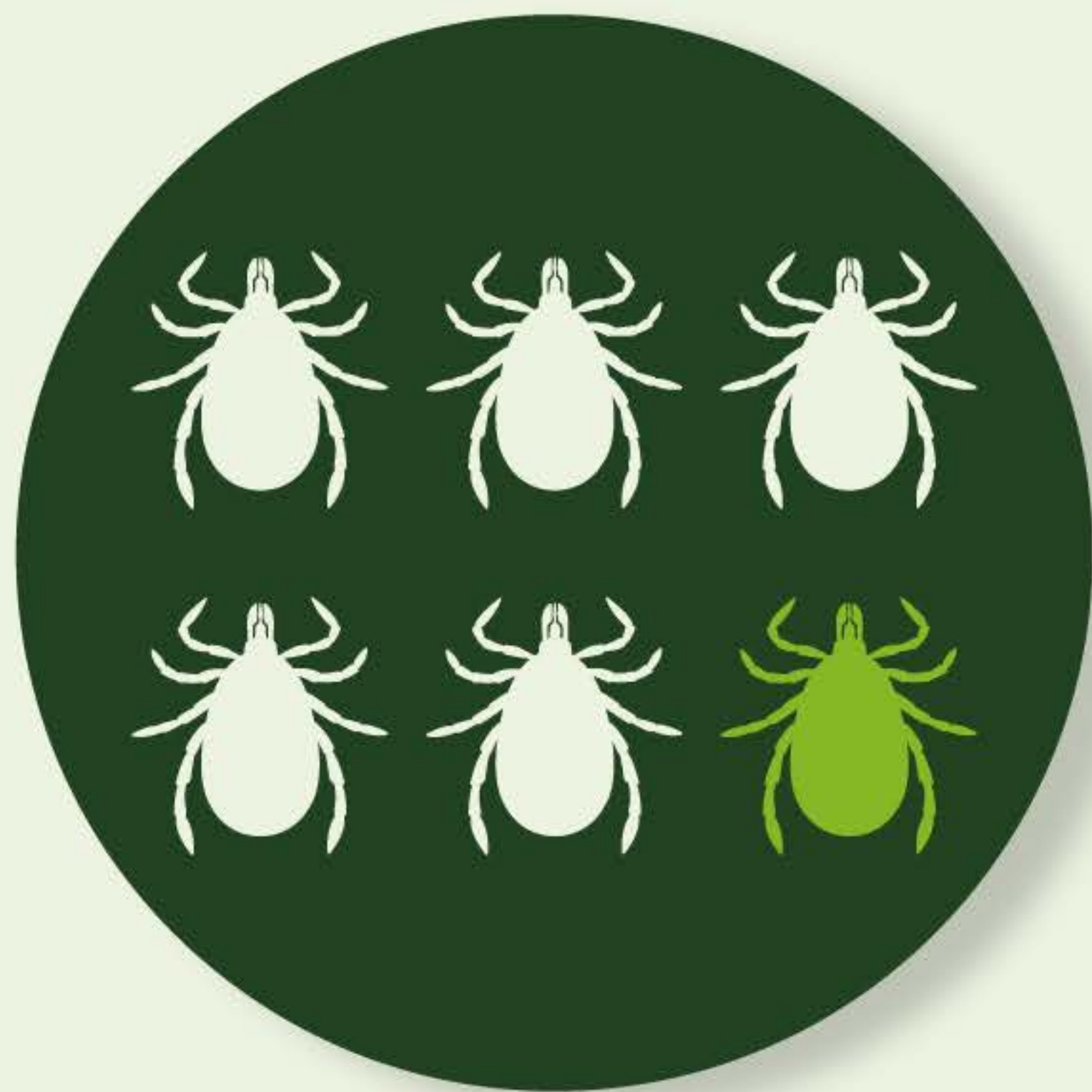
NIE IGRAJ
 **z kleszczem**

wygraj z Kleszczowym
Zapaleniem Mózgu

NIE IGRAJ

z kleszczem

wygraj z Kleszczowym
Zapaleniem Mózgu



Już co **6** kleszcz
może być zakażony
wirusem KZM.

NIE IGRAJ

z kleszczem

wygraj z Kleszczowym
Zapaleniem Mózgu

**Liczba osób zakażonych wirusem
w Polsce wzrasta, a faktyczna
liczba zakażonych jest
niedoszacowana.**



NIE IGRAJ

z kleszczem

wygraj z Kleszczowym
Zapaleniem Mózgu



WYSTARCZY KILKA MINUT

NIE IGRAJ

z kleszczem

wygraj z Kleszczowym
Zapaleniem Mózgu

KZM PRZEBIEGA W DWÓCH ETAPACH:

1 Objawy grypopodobne:

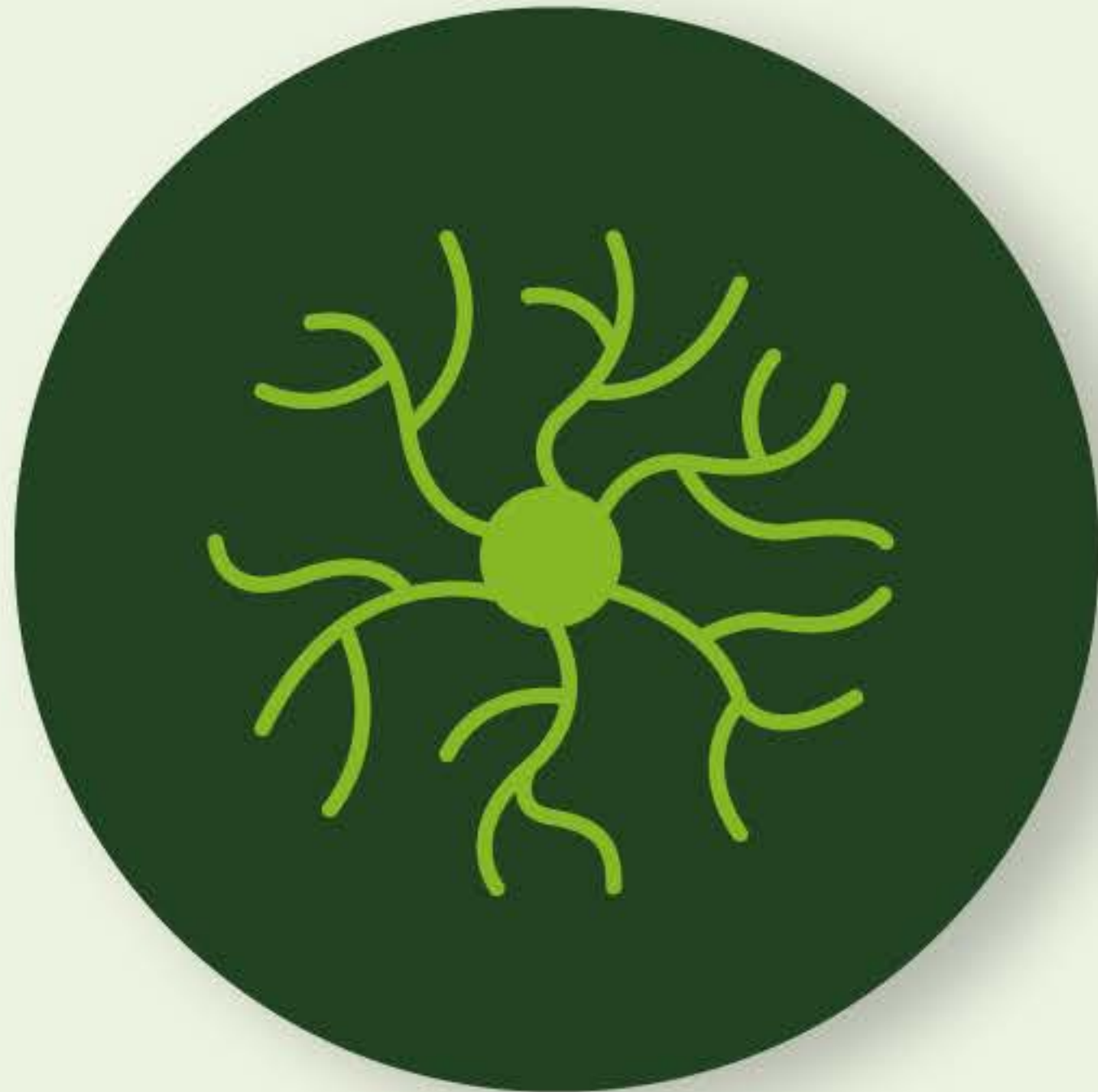
gorączka oraz ból głowy,
ból mięśni i stawów.



NIE IGRAJ

z kleszczem

wygraj z Kleszczowym
Zapaleniem Mózgu



Objawy neurologiczne:

gorączka, ból głowy, nudności, drgawki, porażenie kończyn i mięśni dźwigających głowę, mięśni oddechowych, zaburzenia świadomości, a nawet śpiączka

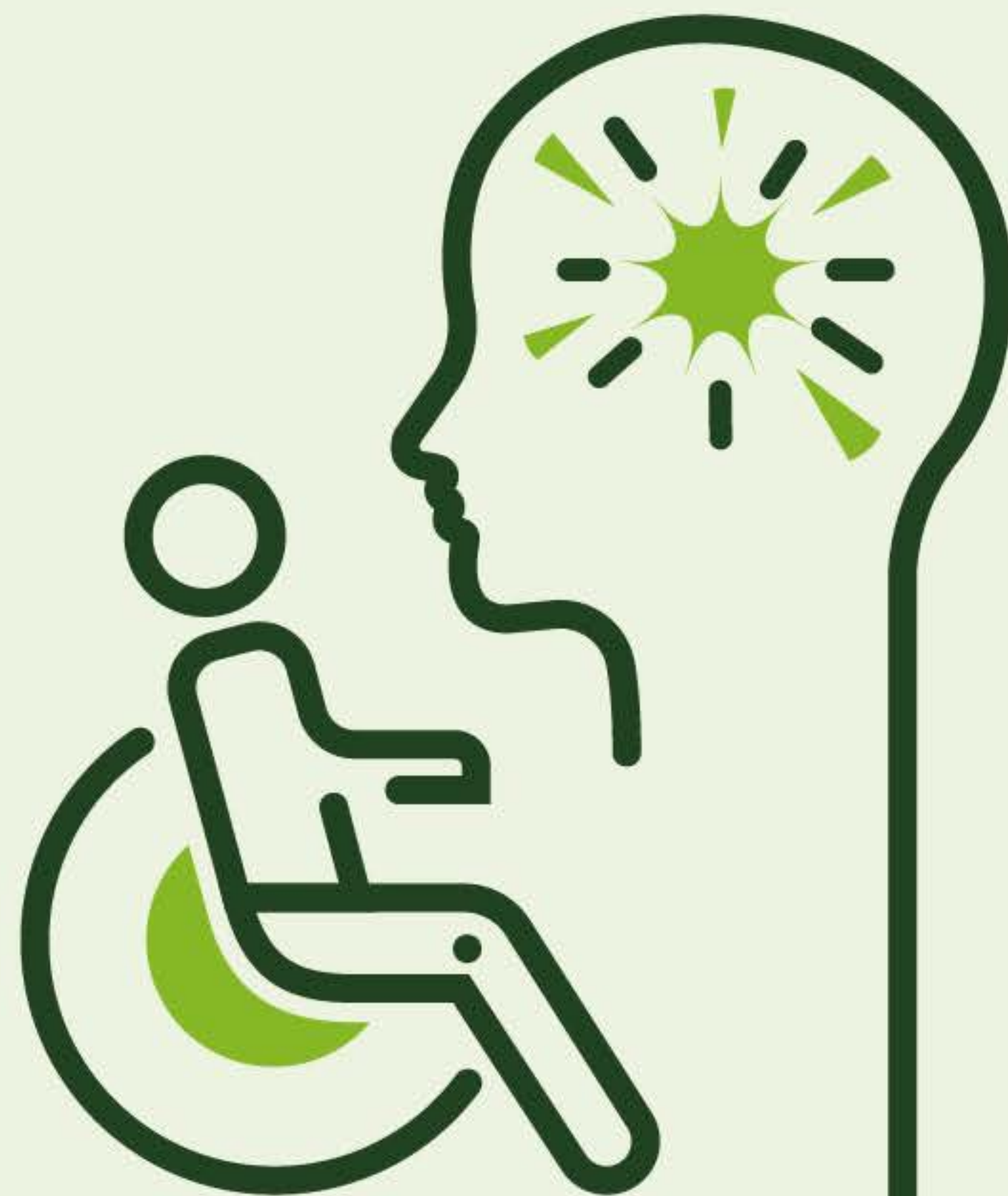
NIE IGRAJ

z kleszczem

wygraj z Kleszczowym
Zapaleniem Mózgu

Zapalenie opon mózgowo-rdzeniowych
i mózgu, co może prowadzić do
niepełnosprawności, a nawet śmierci.

SKUTKI ZDROWOTNE



NIE IGRAJ

z kleszczem

wygraj z Kleszczowym
Zapaleniem Mózgu



Nie ma leku na KZM,
a chorobę leczy się
tylko objawowo.

LECZENIE

NIE IGRAJ
z kleszczem

wygraj z Kleszczowym
Zapaleniem Mózgu

Szczepienia **niemal W 100%**
chronią przed zachorowaniem na KZM.

PROFILAKTYKA



NIE IGRAJ

z kleszczem

wygraj z Kleszczowym
Zapaleniem Mózgu

**W POLSCE WYSTĘPUJE
19 GATUNKÓW KLESZCZY,**
ale najczęściej ludzi atakują:
kleszcz pospolity i łąkowy.

OD MARCA DO LISTOPADA
tyle może trwać
aktywność kleszczy.

**SĄ NOSICIELAMI GROŹNYCH WIRUSÓW,
BAKTERII I PIERWOTNIAKÓW.**
2 najgroźniejsze choroby
odkleszczowe to borelioza
i kleszczowe zapalenie
mózgu (KZM).



**TEMPERATURA
5-7°C**
kleszcze wychodzą na żer
i stają się groźne.

ŻYJĄ TEŻ W MIASTACH
w miejskich parkach,
przydomowych ogródkach.

**ŻYJĄ W TRAWIE
I NISKICH ZARÓŚLACH**

NIE IGRAJ

z kleszczem

wygraj z Kleszczowym
Zapaleniem Mózgu

6 ZASAD

JAK CHRONIĆ SIĘ PRZED UKŁUCIEM KLESZCZA?

NIE IGRAJ

z kleszczem

wygraj z Kleszczowym
Zapaleniem Mózgu

JAK CHRONIĆ SIĘ PRZED UKŁUCIEM KLESZCZA?



W lesie noś
ubranie zakrywające
całe ciało.



Wybieraj jasne kolory
ubrań, które ułatwiają
dostrzeżenie kleszcza.



Stosuj środki
odstraszające
kleszcze.

NIE IGRAJ

z kleszczem

wygraj z Kleszczowym
Zapaleniem Mózgu

JAK CHRONIĆ SIĘ PRZED UKŁUCIEM KLESZCZA?



**Uważaj w lasach
i na łąkach.**



**Po pobycie na terenach
zielonych dokładnie
obejrzyj całe ciało
i wytrzep ubranie.**



**Zaszczep się
przeciw KZM.**

W RAZIE UKŁUCIA...

**Natychmiast
usuń kleszcza
za pomocą
pęsety**





W RAZIE UKŁUCIA...

**Ranę po kleszczu
zdezynfekuj**

W RAZIE UKŁUCIA...



OBSERWUJ MIEJSCE UKŁUCIA

jeśli pojawi się rumień,
obrzęk, wysypka lub objawy
grypowe udaj się do lekarza



NIE IGRAJ z kleszczem

wygraj z Kleszczowym
Zapaleniem Mózgu

Organizatorzy kampanii:



Instytut Praw Pacjenta
i Edukacji Zdrowotnej



Partner wspierający:

